

# ГУБЕРНАТОР ЧЕЛЯБИНСКОЙ ОБЛАСТИ

## ПОСТАНОВЛЕНИЕ

---

---

от 27.12.2016 г. № 352  
Челябинск

О внесении изменений в  
постановление Губернатора  
Челябинской области  
от 22.12.2006 г. № 385

В соответствии с Лесным кодексом Российской Федерации, статьей 50 Устава (Основного Закона) Челябинской области  
ПОСТАНОВЛЯЮ:

1. Внести в постановление Губернатора Челябинской области от 22.12.2006 г. № 385 «О Главном управлении лесами Челябинской области» (Сборник нормативных правовых актов Губернатора и Правительства Челябинской области, 2007, выпуск 8 (часть I); с изменениями от 21.07.2009 г., от 16.07.2010 г., от 27.12.2010 г., от 01.03.2011 г.; Южноуральская панорама, 20 сентября 2011 г., № 231, спецвыпуск № 56; 26 ноября 2011 г., № 286, спецвыпуск № 65; 4 декабря 2012 г., № 185; 10 сентября 2013 г., № 135; 23 января 2014 г., № 8; 22 июля 2014 г., № 108; 11 июля 2015 г., № 97; 5 марта 2016 г., № 21, спецвыпуск № 7) следующие изменения:

1) пункт 7 раздела III Положения о Главном управлении лесами Челябинской области, утвержденного указанным постановлением, дополнить подпунктом 6-4 следующего содержания:

«6-4) предоставляет информацию в единую государственную автоматизированную информационную систему учета древесины и сделок с ней в пределах полномочий, определенных в соответствии со статьями 82 и 83 Лесного кодекса Российской Федерации;»;

2) структуру Главного управления лесами Челябинской области, утвержденную указанным постановлением, изложить в новой редакции (прилагается);

3) штатную численность Главного управления лесами Челябинской области, утвержденную указанным постановлением, изложить в новой редакции (прилагается).

2. Настоящее постановление подлежит официальному опубликованию.

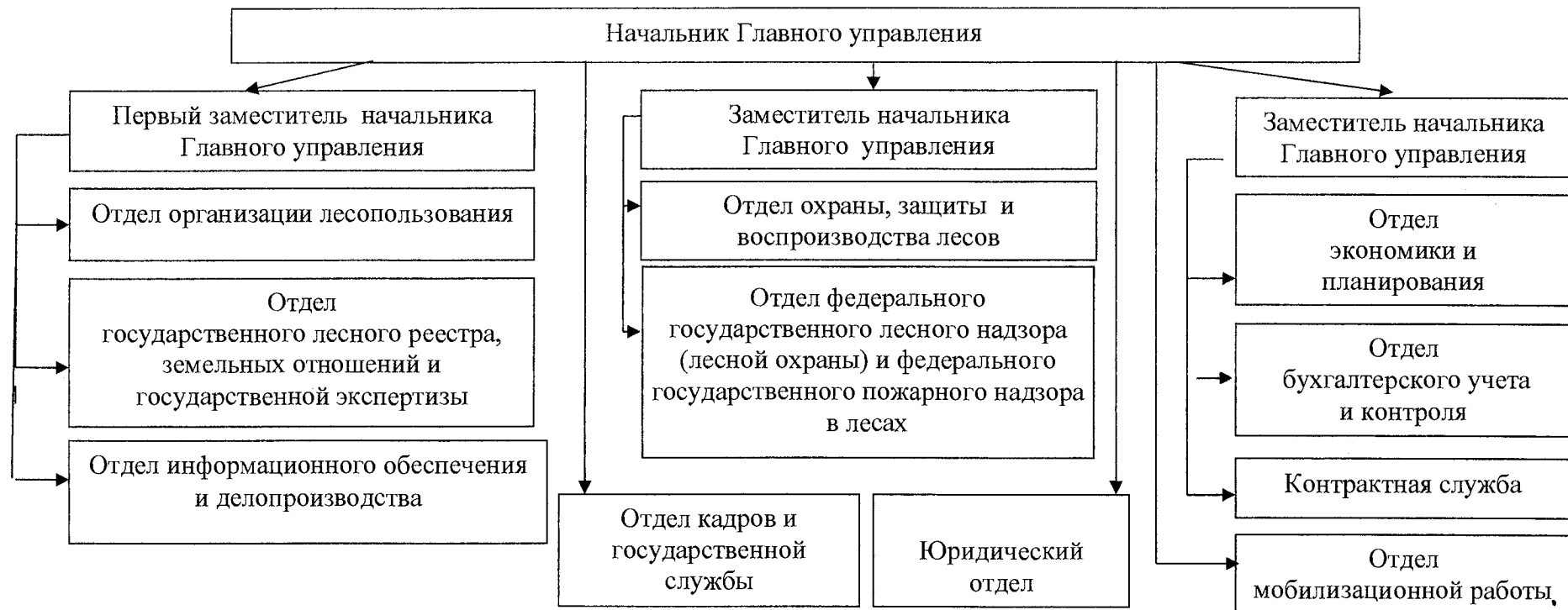
Исполняющий обязанности  
Губернатора Челябинской области



Е.В. Редин

УТВЕРЖДЕНА  
постановлением Губернатора  
Челябинской области  
от 22.12.2006 г. № 385  
(в редакции постановления  
Губернатора Челябинской области  
от 27.12. 2016 г. № 352 )

Структура  
Главного управления лесами Челябинской области



УТВЕРЖДЕНА  
 постановлением Губернатора  
 Челябинской области  
 от 22.12.2006 г. № 385  
 (в редакции постановления  
 Губернатора Челябинской области  
 от 27.12.2016 г. № 352 )

**Штатная численность  
 Главного управления лесами Челябинской области**

№ п/п	Наименование должности	Количество единиц	
		государственных гражданских служащих	не относящихся к государствен- ным гражданским служащим
1.	Начальник Главного управления	1	
2.	Первый заместитель начальника Главного управления	1	
3.	Заместитель начальника Главного управления	2	
4.	Начальник отдела	8	
5.	Начальник отдела-главный бухгалтер	1	
6.	Заместитель начальника отдела	6	
7.	Начальник службы	1	
8.	Консультант	1	
9.	Главный специалист	25	
10.	Ведущий специалист	15	
11.	Старший инженер		1
12.	Бухгалтер		1
13.	Секретарь руководителя		1
14.	Делопроизводитель		2
15.	Старший специалист		1
16.	Заведующий хозяйством		1

17.	Водитель		3
18.	Уборщик помещений		2
19.	Уборщик территорий		1
20.	Сторож		4
Итого		61	17
Всего		78	