

Проект лесовосстановления согласован:

Ивановский отряд охраны,
(должность)
муниципального лесничества лесов
Л. В. Кривошеин
(подпись) (ФИО)
«03» 03 2020 г.

Проект лесовосстановления предоставлен:

(наименование юридического лица)
Общество с ограниченной
ответственностью «Катавлесхоз»
(организационно-правовая форма)
Директор
(представитель, должность)
Велитченко С.Ю.
(подпись) (ФИО) (печать)
«16» марта 2020 г.

ПРОЕКТ ИСКУССТВЕННОГО ЛЕСОВОССТАНОВЛЕНИЯ

на весну, осень май 2020 г.
(месяц)

Лесничество Катав-Ивановское Участковое лесничество Сульское
Номер квартала 101 Номер выдела 12 Площадь участка 4,6 га

Категория лесов эксплуатационные леса Главная порода Сосна

Сопутствующие породы нет

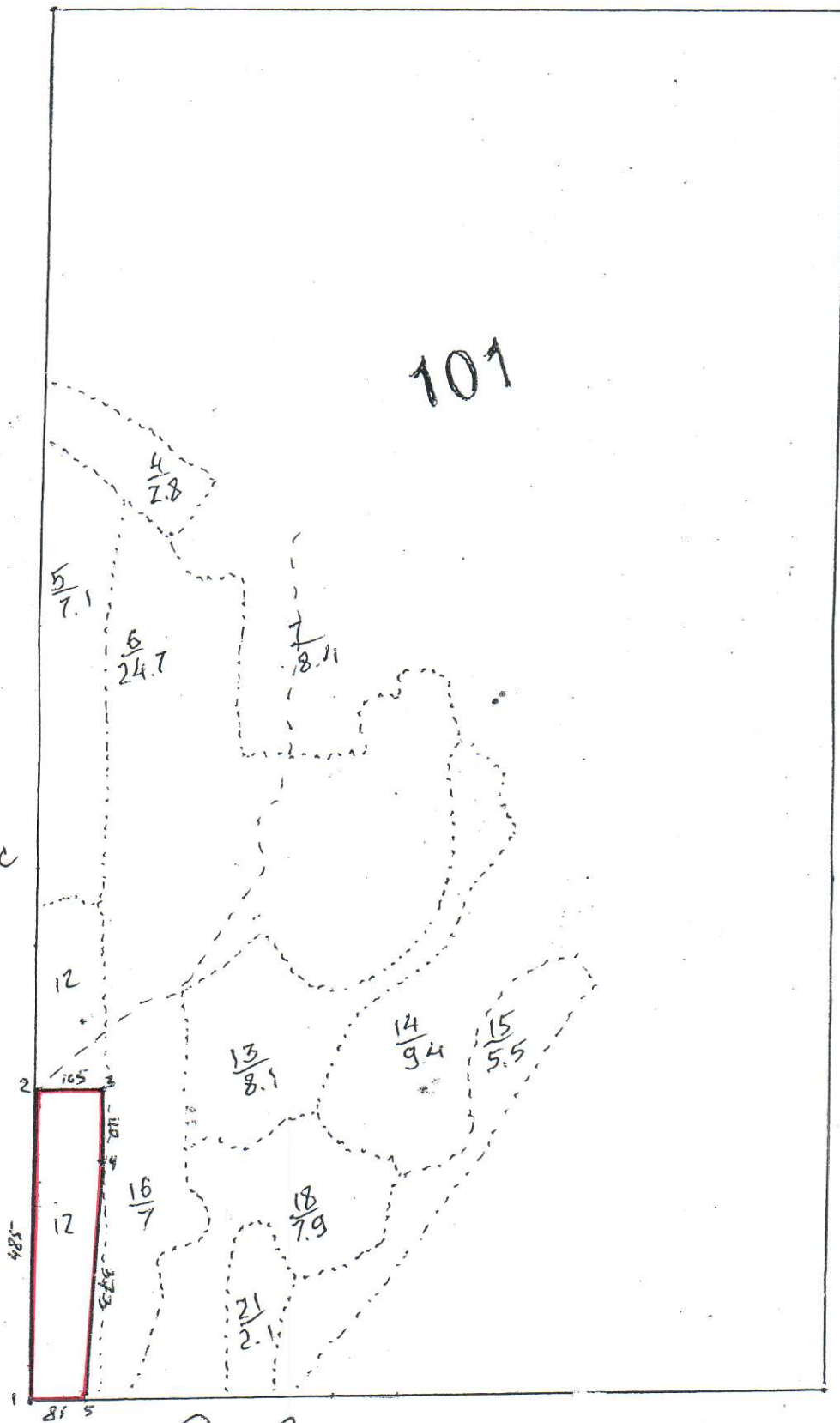
Вид культур сплошные
(сплошные, частичные)

План участка, масштаб 1:10000

а 4052
до 03.20

Книжка отвода лесного участка под создание лесных культур 2010 года
 в Сельском участке, местности № 101 Вид 12 S = 4,6 га

МАСШТАБ
 1: 10000



| | |
|-----|-----------------------------|
| 1-2 | $\frac{сЗ:3^{\circ}}{485}$ |
| 2-3 | $\frac{сВ:87^{\circ}}{105}$ |
| 3-4 | $\frac{сВ:3^{\circ}}{110}$ |
| 4-5 | $\frac{сВ:6^{\circ}}{373}$ |
| 5-1 | $\frac{сЗ:87^{\circ}}{81}$ |

Чертил: *Григорьев И.И.*
 и. Мехомин ООО, Костромская обл.

1. Категория лесокультурной площади: вырубка (указать год), гарь (указать год); редины, пустошь, прогалины, иные не занятые лесными насаждениями или пригодные для лесовосстановления земли вырубка 2020 года

2. Рельеф, почвы, механический состав, степень влажности рельеф – горный, почвы – Свежие, суглинистые

3. Напочвенный покров (важнейшие растения - индикаторы, степень задернения почвы) напортник орляк, земляника, осот; степень задернения – средняя

4. Тип леса (тип вырубки), тип лесорастительных условий СЯГ 333

5. Наличие имеющего подрост и молодняка лесных древесных пород (состав пород, средний возраст, тыс. шт./га, размещение, средняя высота, м) отсутствует

5.1. Состояние лесных насаждений (оценка и др.) нет

5.2. Захламленность 1,7 куб.м/га, наличие пней (валунов) 698 шт./га, средний диаметр 20 см

5.3. Степень минерализации почвы нет

6. Проектируемый способ лесовосстановления (искусственное лесовосстановление, естественное лесовосстановление) Искусственное лесовосстановление

6.1. Обоснование проектируемого способа лесовосстановления, главных лесных древесных пород, породного состава восстанавливаемых лесов, с учетом особенностей производства работ в различных категориях защитных лесов и особо защитных участках Искусственное лесовосстановление, в соответствии с таблицей 2 приложения 20 Правил лесовосстановления, утвержденных Приказом Минприроды Р.Ф. от 25.03.2019 г. № 188. Жизнеспособный подрост главных лесных древесных пород отсутствует.

7. Срок и технологии (методы) выполнения работ по лесовосстановлению весна май 2020 года, ручная посадка под Меч Колесова

7.1. Сроки и виды подготовки площади; применяемые машины и орудия весна-апрель 2020 года, частичная обработка почвы, бороздами; трактор ДТ-75, плуг ПКЛ -70

7.2. Способы и время обработки почвы (механизированная, ручная, сплошная, полосами, бороздами, террасирование, площадками и т.д.), глубина обработки почвы, применяемые машины и орудия механизированная, бороздами плугом ПКЛ – 70 в агрегате с трактором ДТ – 75, глубина обработки почвы – 10 15 см, весна апрель 2020 года

7.3. Размещение и размеры площадок, террас, полос, борозд на площади и их направление бороздами с расстоянием между центрами – 3,0 м., ширина борозд – 0,7 м. Направление с юга на север

7.4. Метод и способ создания культур создания культур (посадка сеянцами ОКС (ЗКС), саженцами с ОКС (ЗКС), ручная, механизированная) посадка сеянцев ОКС в дно плужных борозд, ручным способом под меч Колесова

(применяемые машины и орудия)

7.5. Количество посадочных (посевных) мест на 1 га, тыс. шт. 6,6

7.6. Размещение посадочных (посевных) мест: расстояние между рядами (площадками) 3 м, в рядах (в площадках) 0,5 м

7.7. Схема смешения пород С – С – С

7.8. Потребность в посадочном (посевном) материале на 1 га тыс. шт. 6600 шт/га и на всю площадь по породам Сосна 30360 шт.

8. Требования к используемому для лесовосстановления посадочного материала по породам: вид, возраст, материал (сенцы, саженцы), размеры стволика (высота, диаметр корневой шейки) стандартные сеянцы сосны обыкновенной, возраст не менее 2-3 лет, высотой не менее 10 см, диаметром у корневой шейки не менее 2,5 мм.

9. Виды и способы агротехнического ухода, их кратность:

1-й год ручной 2-х кратный 2020г., (уборка нежелательной растительности в

борозде и междурядьях)

2-й год ручной 2-х кратный 2021г.,(уборка нежелательной растительности в борозде и междурядьях)

3-й год механизированный 1-кратный 2022г.,(уборка нежелательной растительности в борозде и междурядьях)

4-й год механизированный 1-кратный 2023г.,(уборка нежелательной растительности в борозде и междурядьях)


10. Противопожарные и защитные мероприятия создание минерализованной полосы
(ширина, протяженность)

шириной 1,4 м., протяжённостью 1,2 км

11. Требования к молоднякам, площади которых подлежат отнесению к землям, на которых расположены леса, для признания работ по лесовосстановлению выполненными (намечаемый год перевода культур в земли, покрытые лесной растительностью, возраст, состав пород, количество главных пород, средняя высота,) намечаемый год перевода культур в 2026 , 10 С, возраст не менее 7 лет, средняя высота не менее 1,1 м, количество главных пород не менее 2000 шт/га.


Проект разработал:

Гл.технолог ООО «Катавлесхоз» Григорьева М.Ю
(должность, Ф.И.О)

 13.03.2020.
(подпись, число)

Проект проверил:

Лесничий Сульского участкового лесничества Васильев В.Я.
(должность, Ф.И.О.)

 13.03.2020.
(подпись, число)