

Проект лесовосстановления согласован:

Проект лесовосстановления предоставлен:
(наименование юридического лица)

нагайбакский отдел охраны
лесов (должность)
А.И. Арташов (подпись) (ФИО)

ЧОБУ «Верхнеуральское лесничество»
(организационно-правовая форма)

Руководитель
(представитель, должность)

Ходырев П.С.
(подпись) (ФИО) (печать)

«03» 2020 г.

24.03.2020

ПРОЕКТ ИСКУССТВЕННОГО ЛЕСОВОСТАНОВЛЕНИЯ

на весну май 2020 г.
(месяц)

Лесничество Верхнеуральское Участковое лесничество

Нагайбакское

Номер квартала 95

Номер выдела 67

Площадь участка 2,9 га

Категория лесов Защитные

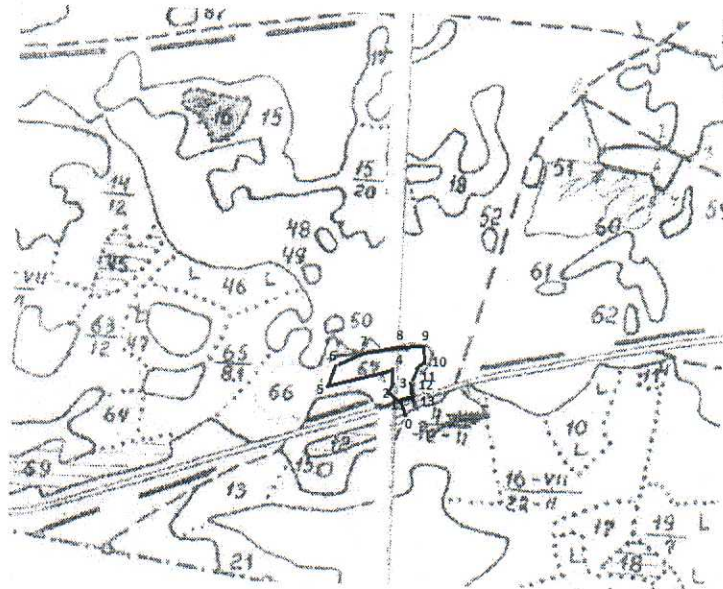
Главная порода Сосна

Сопутствующие породы нет

Вид культур Сплошные

(сплошные, частичные)

План участка, масштаб 1:25000



Номера точек	Координаты	Экспликация объекта		Длина линий, м
		Направление румбы линий, °	MS: B:12°00'	
0-1		Привязка		
		S3:51°		33
1-2	N53°17'15,98" E60°01'52,89"			площадь -13,80 га
2-3		СЗ	74	58
3-4		СВ	5	46,7
4-5		СЗ	24	38,3
5-6		ЮЗ	60	178
6-7		СВ	3	41
7-8		СВ	49	114
8-9		СВ	79	64,2
9-10		СВ	70	58,3
10-11		СВ	84	66
11-12		ЮВ	6	76,5
12-13		ЮЗ	41	60
13-1		ЮВ	23	28
		ЮЗ	63	36,5

Вх. 4204
24.03.20

1. Категория лесокультурной площади: вырубка, гарь; редина, пустырь, прогалина, иные не занятые лесными насаждениями или пригодные для лесовосстановления земли: вырубка 2017 года.
2. Рельеф, почвы, механический состав, степень влажности: рельеф ровный, почва серая лесная, сухая.
3. Напочвенный покров (важнейшие растения - индикаторы, степень задернения почвы) здернение среднее **вейниковые, нагорные, медуница**
4. Тип леса (тип вырубки), тип лесорастительных условий БРТР 533
5. Наличие имеющего подроста и молодняка лесных древесных пород (состав пород, средний возраст, тыс. шт./га, размещение, средняя высота, м) нет
- 5.1. Состояние лесных насаждений (оценка и др.) отсутствует
- 5.2. Захламленность нет куб.м/га, наличие пней (валунов) Юшт./га, средний диаметр 28 см.
- 5.3. Степень минерализации почвы нет
6. Проектируемый способ лесовосстановления (искусственное лесовосстановление, естественное лесовосстановление) искусственное лесовосстановление
- 6.1. Обоснование проектируемого способа лесовосстановления, главных лесных древесных пород, породного состава восстанавливаемых лесов, с учетом особенностей производства работ в различных категориях защитных лесов и особо защитных участках: Искусственное лесовосстановление согласно таблице 2 приложение 20 Правил лесовосстановления Приказ МПР № 188 от 25.03.2019 года, жизнеспособный подрост главных древесных пород отсутствует.
7. Срок и технологии (методы) выполнения работ по лесовосстановлению: весна май 2020 года ручная посадка под меч Колесова сосна обыкновенная
- 7.1. Сроки и виды подготовки площади; применяемые машины и орудия: осень сентябрь 2019 года частичная нарезка борозд трактором МТЗ-80 с плугом ПКЛ 70
- 7.2. Способы и время обработки почвы (механизованная, ручная, сплошная, полосами, бороздами, террасирование, площадками и т.д.), глубина обработки почвы, применяемые машины и орудия: осень сентябрь 2019, бороздами глубина 10-15 см, плугом ПКЛ 70 в агрегате с МТЗ-80
- 7.3. Размещение и размеры площадок, террас, полос, борозд на площади и их направление расстояние между бороздами 3 м ширина борозд 50 см направление с востока на запад.
- 7.4. Метод и способ создания культур создания культур (посадка сеянцами ОКС (ЗКС), саженцами с ОКС (ЗКС), ручная, механизированная) ручная посадка сеянцев сосны с ОКС под меч Колесова
(применяемые машины и орудия)
- 7.5. Количество посадочных (посевных) мест на 1 га, тыс. шт. 6600
- 7.6. Размещение посадочных (посевных) мест: расстояние между рядами (площадками) 3 м, в рядах (в площадках) 0,5 м
- 7.7. Схема смешения пород С-С-С-С
- 7.8. Потребность в посадочном (посевном) материале на 1 га тыс. шт. 6600 и на всю площадь по породам 19,14 тыс.шт.
8. Требования к используемому для лесовосстановления посадочного материала по породам: вид, возраст, материал (сенцы, саженцы), размеры стволика (высота, диаметр корневой шейки) стандартные сеянцы сосны, возраст не менее 2-3 лет, высота не менее 10 см, диаметр у корневой шейки не менее 2,5мм
9. Виды и способы агротехнического ухода, их кратность:
- 1-й год 2 кратный механизированный рыхление почвы с одновременным уничтожением травянистой и древесной растительности в рядах культур и междурядьях;
- 2-й год 2 кратный механизированный рыхление почвы с одновременным уничтожением травянистой и древесной растительности в рядах культур и междурядьях
- 3-й год 1 кратный механизированный рыхление почвы с одновременным уничтожением травянистой и древесной растительности в рядах культур и междурядьях
- 4-й год по данным инвентаризации лесных культур
10. Противопожарные и защитные мероприятия: проведение мин полос по периметру участка ширина 1,4 м протяженность 0,86 км
(ширина, протяженность)
11. Требования к молоднякам, площади которых подлежат отнесению к землям, на которых расположены леса, для признания работ по лесовосстановлению законченными (намечаемый год перевода культур в земли, покрытые лесной растительностью, возраст, состав пород, количество главных пород, средняя высота,) 2026 год 10С, количество не менее 2,0 тыс.шт. на 1 га, средняя высота не менее 1,1 м, возраст не менее 7 лет.

Проект разработал:

Лесничий Михайлов В.А.
(должность, Ф.И.О)


04.09.19
(подпись, число)

Проект проверил:

Инженер л/в Панова Е.А.
(должность, Ф.И.О.)


06.09.19
(подпись, число)